

微笑光電

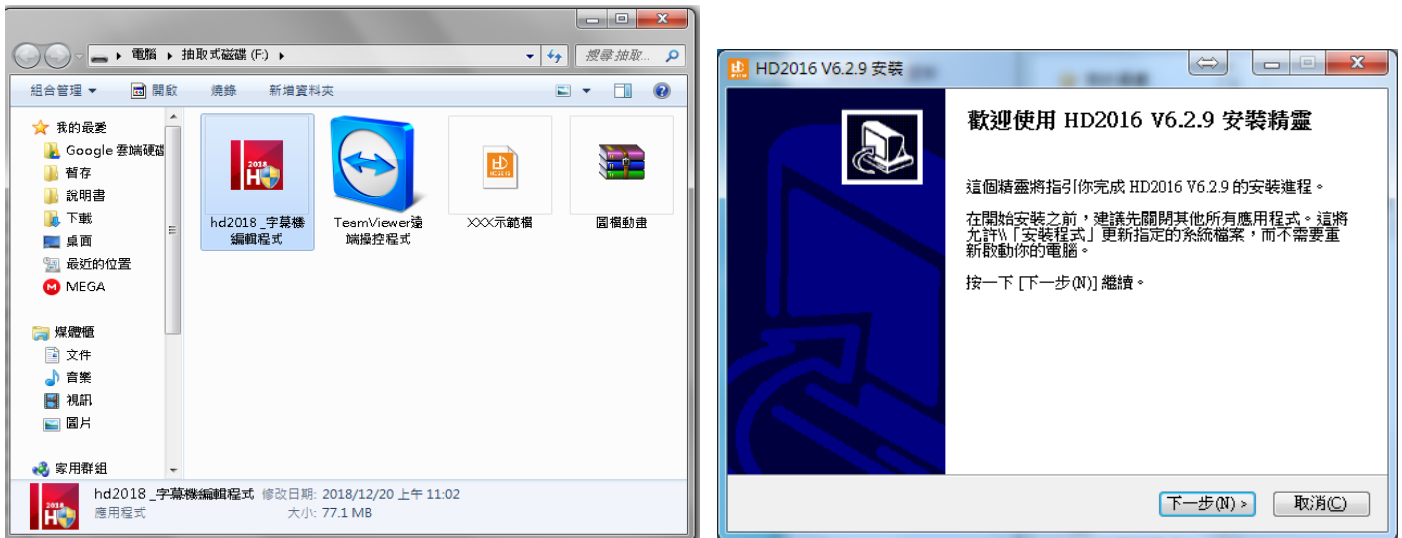
灰度 HD2018 控制軟體操作說明書

內容

壹、	如何安裝軟體	1
貳、	首次執行開啟原始編輯文件	1
參、	介面功能介紹	3
肆、	操作介紹	- 3 -
1.	新增文字	- 3 -
2.	新增圖畫	- 4 -
3.	增加邊框	- 4 -
4.	節目屬性	- 4 -
伍、	完成編輯存檔&導入 U 盤	- 5 -

壹、 如何安裝軟體

隨廠附贈隨身碟內點擊【**HD2018_字幕機編輯程式**】，並依畫面操作指示進行安裝。

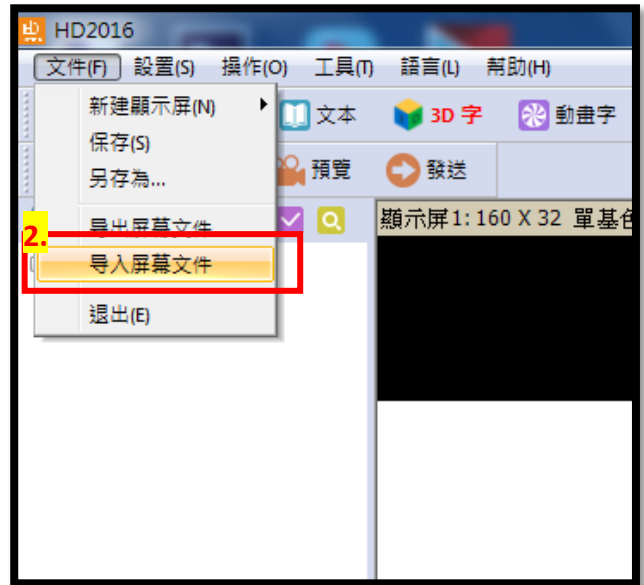
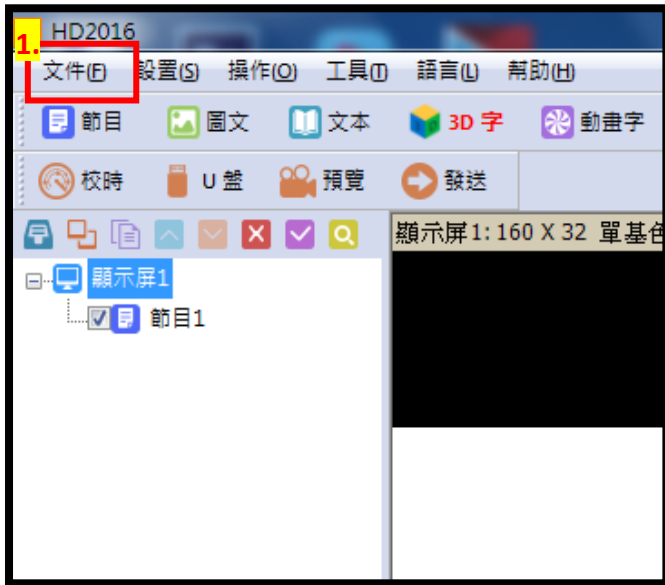


貳、 首次執行開啟原始編輯文件

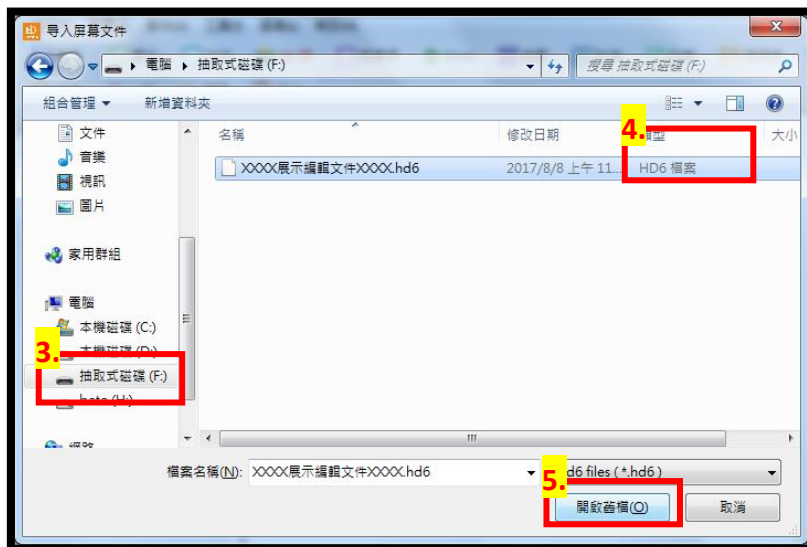




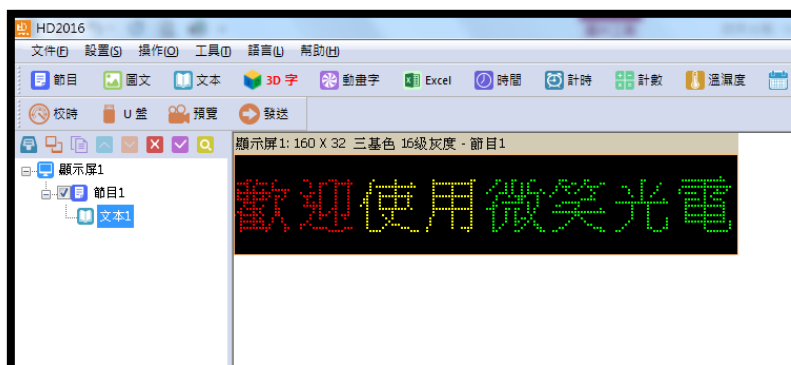
HD2016 程式**第一次**於該電腦執行時，須開啟原廠設定檔。方式如下(圖) **非第一次可跳過此頁**
步驟一：上方工具使用「文件」>「導入配置文件」>跳出視窗選擇「抽取式磁碟」(故隨機附贈隨身碟)>選擇副檔名為「.hd6」之檔案>「開啟舊檔」。



選擇「.hd6」之副檔名，並選擇「開啟舊檔」。

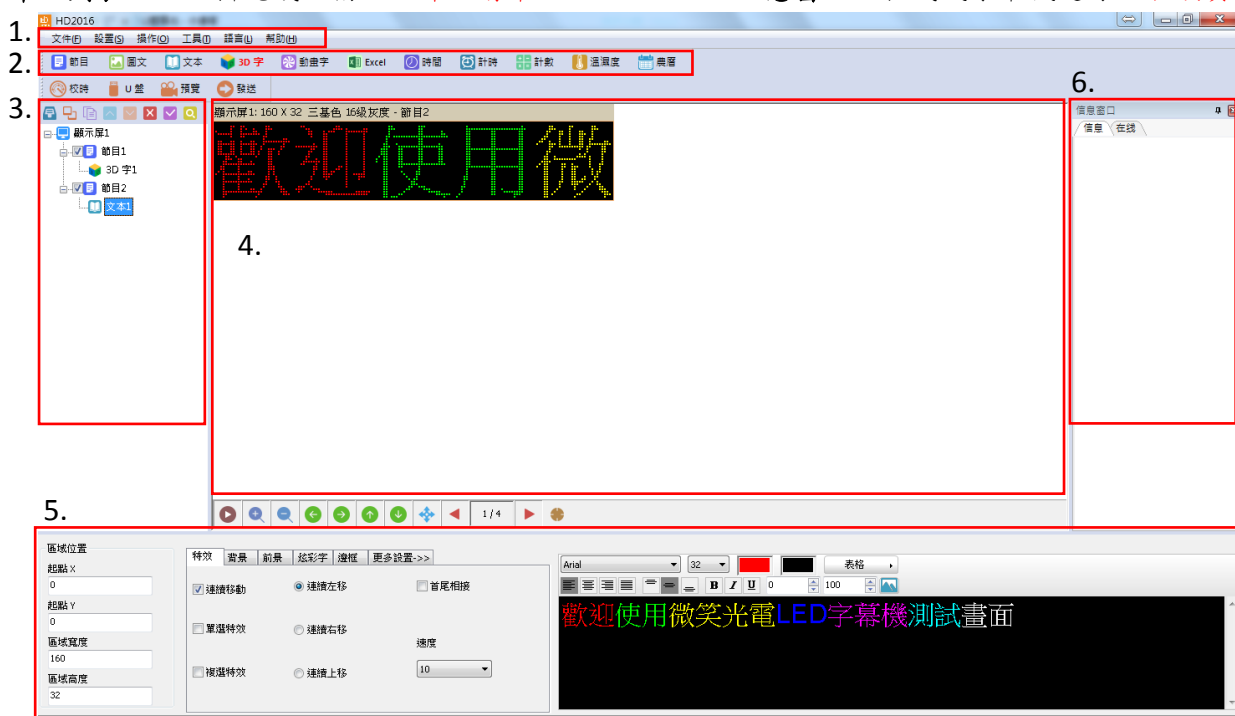


※如開啟成功，會出現原出廠時編輯之節目內容(注：內容不一定如下圖)。



參、 介面功能介紹

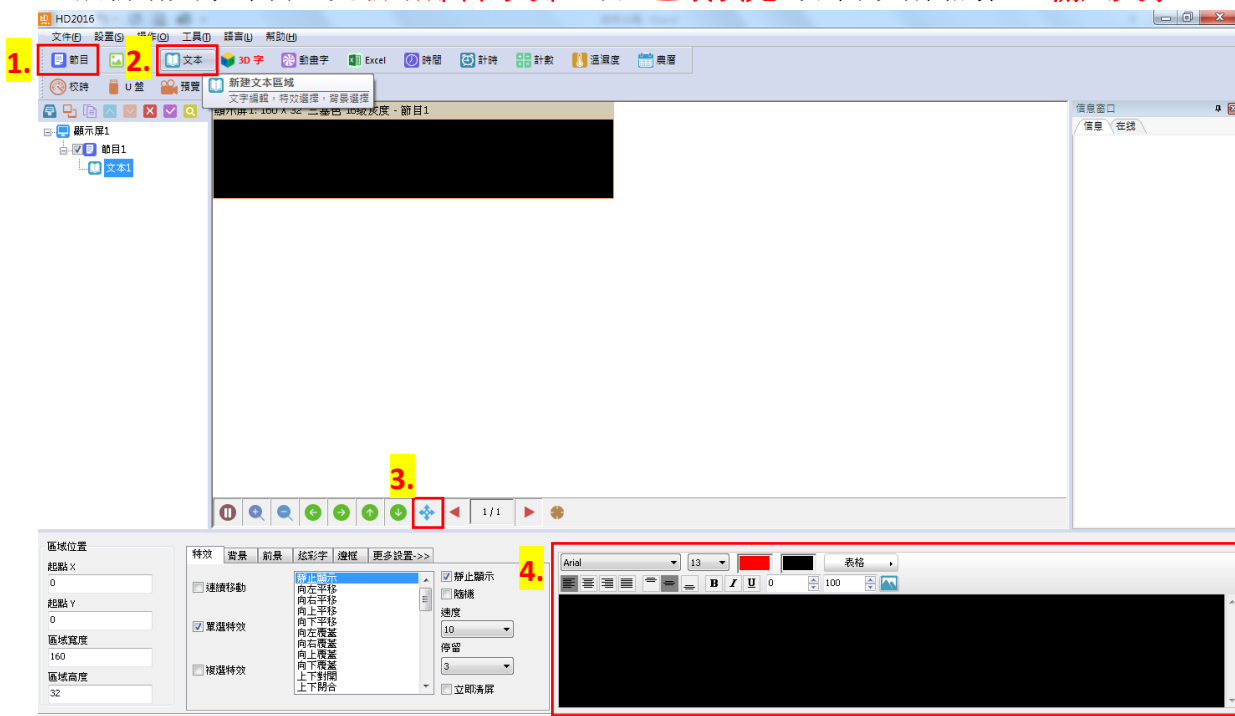
1. 工具列：文件、設置、操作等設定
2. 節目工具列：節目、節目內容(文件、圖文等)
3. 節目列表：已編輯完成欲播放之節目清單
4. 預覽區域：模擬編輯中的內容呈現方式
5. 各項屬性編及區域：更改文字或特技之欄位
6. 訊息窗口：程式或字幕機連線之各項資訊



肆、 操作介紹

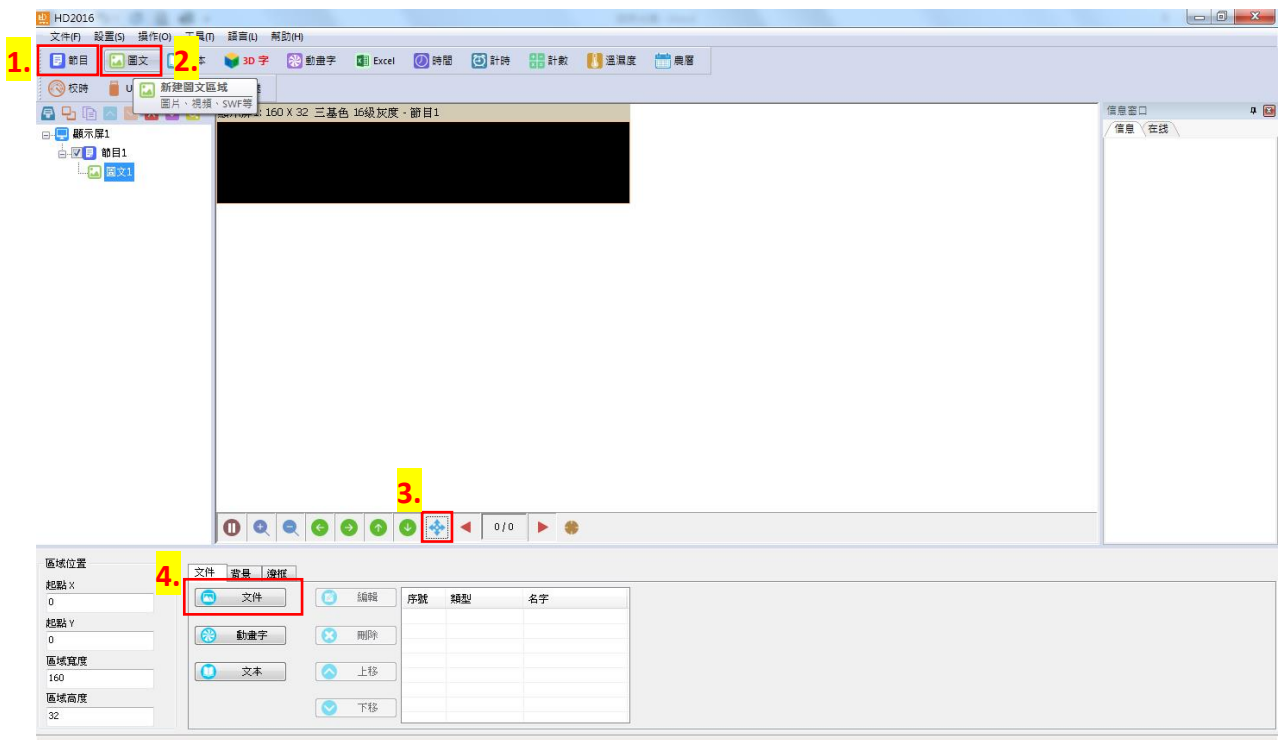
1. 新增文字

欲新增文字節目，先**新增節目**>**文本**>點選**區域填充**>於下方編輯屬性區**輸入文字**。



2. 新增圖畫

欲新增圖片節目，先**新增節目**>**圖文**>點選**區域填充**>於下方編輯屬性區**使用文件**>**選擇圖片**。



3. 增加邊框

欲為節目添加邊框，由下方屬性編輯區**邊框**>勾選**啟用**>選擇喜歡的樣式。



4. 節目屬性

在節目列表區，選擇節目>下方屬性編輯區**播放時間**>可指定播放時程設定。



伍、 完成編輯存檔&導入 U 盤

儲存及更新節目之步驟

步驟一：工具列「文件」>「保存」

步驟二：節目工具列「U 盤」>「導出文件」>跳出詢問視窗選擇「是」。

步驟三：拔除隨身碟，到字幕機之 USB 傳輸線更新內容。

