

微笑光電

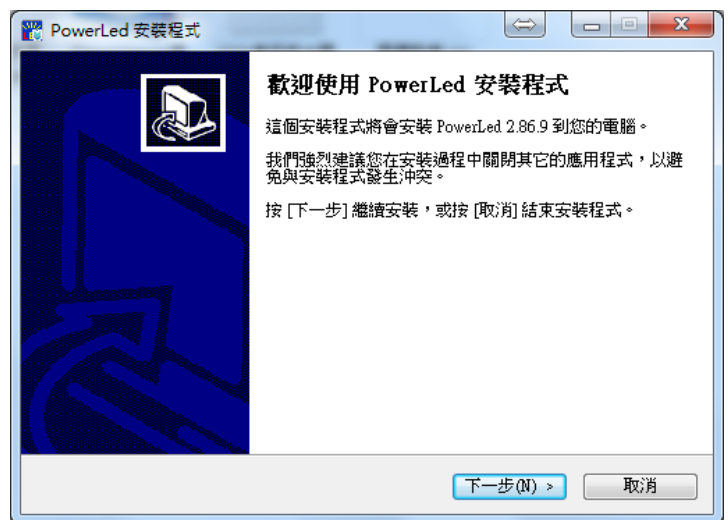
炫藍光控制軟體操作說明書

目錄

壹、	安裝軟體.....	1
貳、	開啟文件.....	2
1.	程式啟動.....	2
2.	第一次啟動.....	2
參、	功能介紹.....	3
1.	介面功能介紹.....	3
2.	WIFI 連線功能介紹.....	3
肆、	操作方式.....	4
1.	新增文字.....	4
2.	新增圖畫.....	4
3.	新增時間.....	5
4.	新增分區節目.....	5
5.	新增邊框.....	6
6.	節目屬性.....	6
伍、	導入 U 盤.....	7
陸、	發送控制卡.....	7

壹、 安裝軟體

隨廠附贈隨身碟內點擊【PowerLed_字幕機編輯程式】，並依畫面指示操作。



貳、 開啟文件

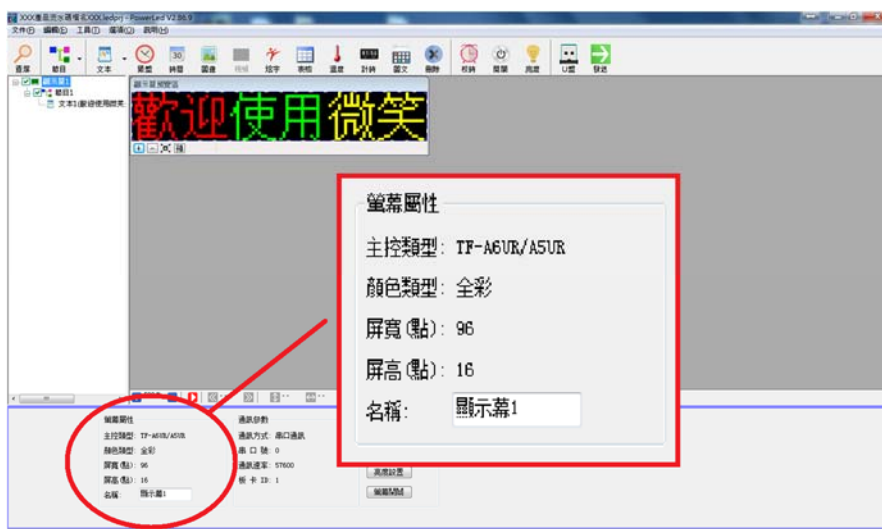
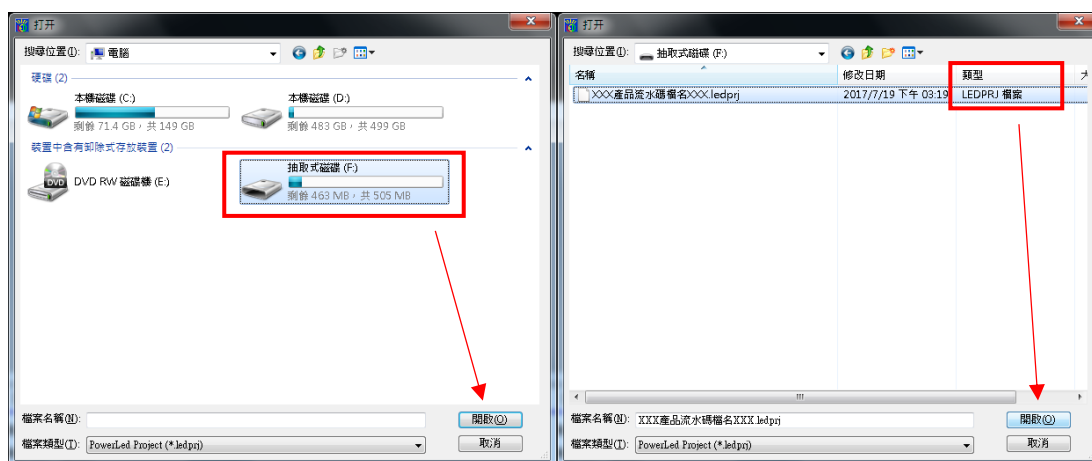
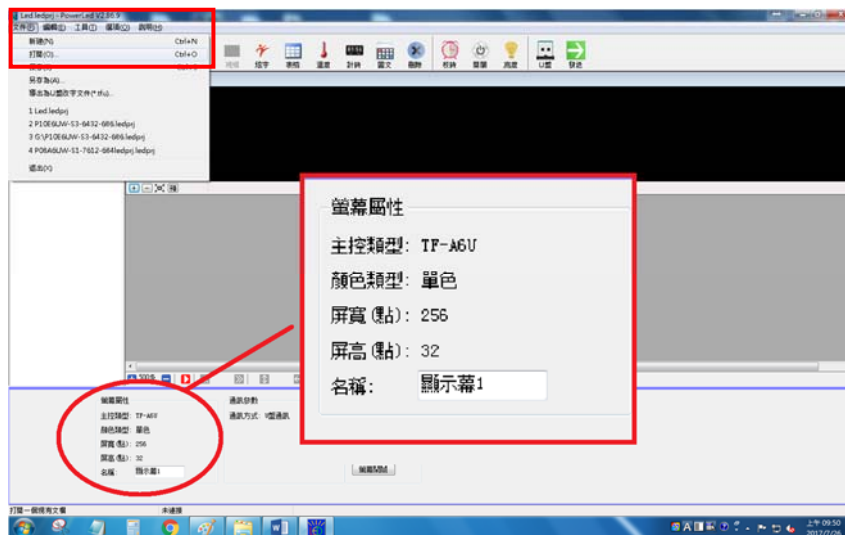


1. 程式啟動

執行桌面程式，如左圖。如出現**使用者帳戶控制畫面**，請點擊**“是”**。

2. 第一次啟動

請先由**上方工具列->文件->打開->USB 磁碟->*檔名*.ledprj->開啟->正確之屏參**，畫面如下。



參、 功能介紹

1. 介面功能介紹



工具列：文件、編輯、工具、選項、說明。
節目工具列：查屏、節目、文本、圖畫等。
節目列表：將依序播放。

預覽區域：可預覽播放編輯效果。
編輯屬性：所有的編輯將在此做更改。

2. WIFI 連線功能介紹

字幕機具有 **WIFI 連線功能** 之用戶。

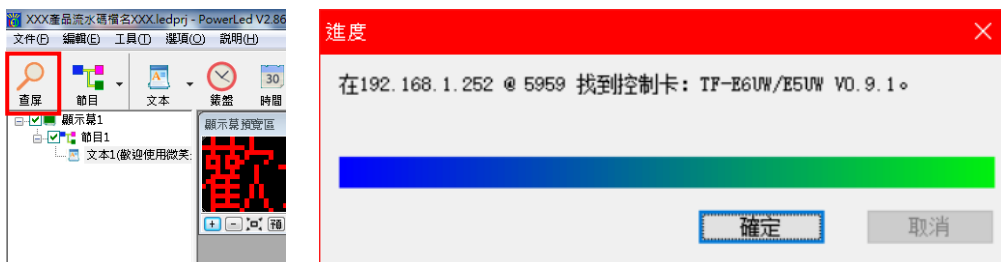
首要環境條件如下：**電腦需可連接 WIFI 並開啟**，如未有此功能，可自行加裝網卡。

字幕機須啟動(通電)，距離建議 5M 內。

首先開啟 **WIFI 功能**，，選擇"**SL**"開頭之訊號熱點，



輸入**密碼"87654321"**並下一步，連線成功圖示如，，開啟程式並**節目工具列之查屏**。
連線成功如下圖示，**注意!!若出現未此畫面(沒有找到控制卡)**，請檢查 **WIFI 連線設定**



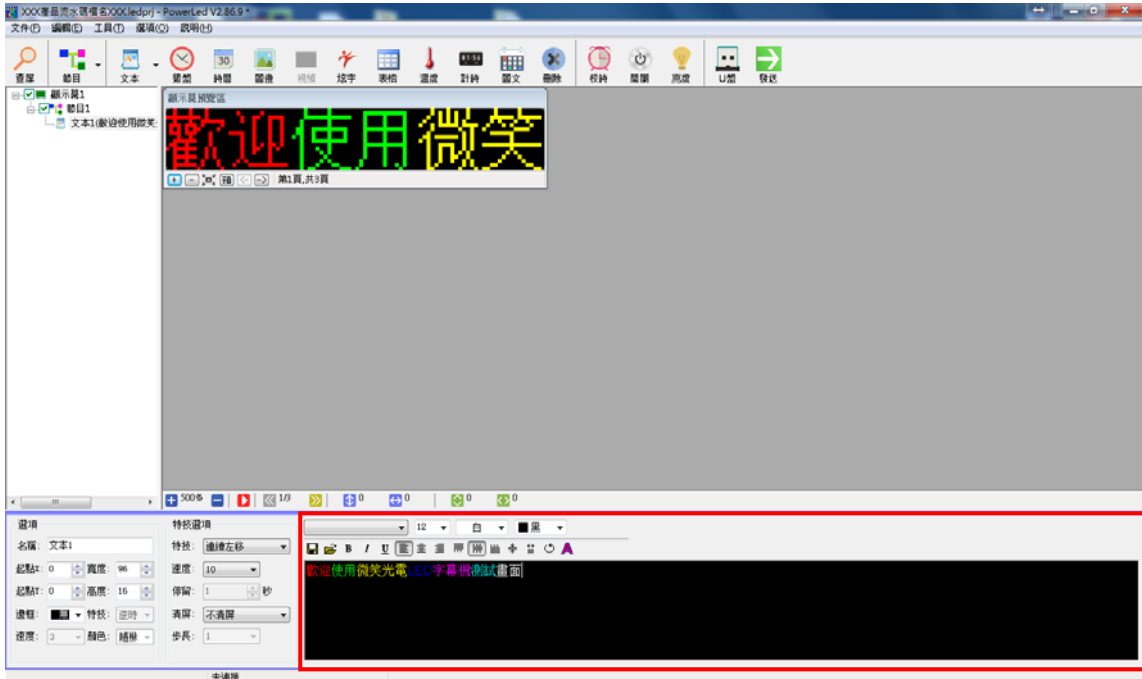
肆、 操作方式

1. 新增文字



點擊**節目工具列->文本**，由下方**編輯屬性**即可輸入內容，可調整字型、字型大小、顏色、背景、位置、間距等，並**編輯特技選項**。

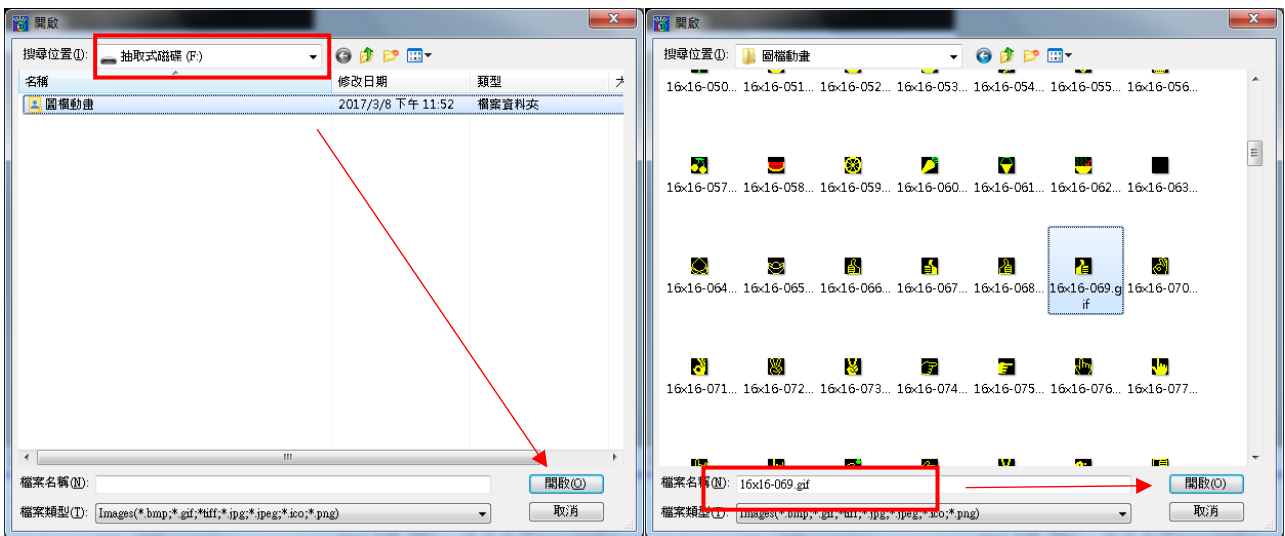
特技選項：有40種不同之呈現效果，如一般使用跑馬燈則選**連續左移**，其他**建議使用隨機**。



2. 新增圖畫

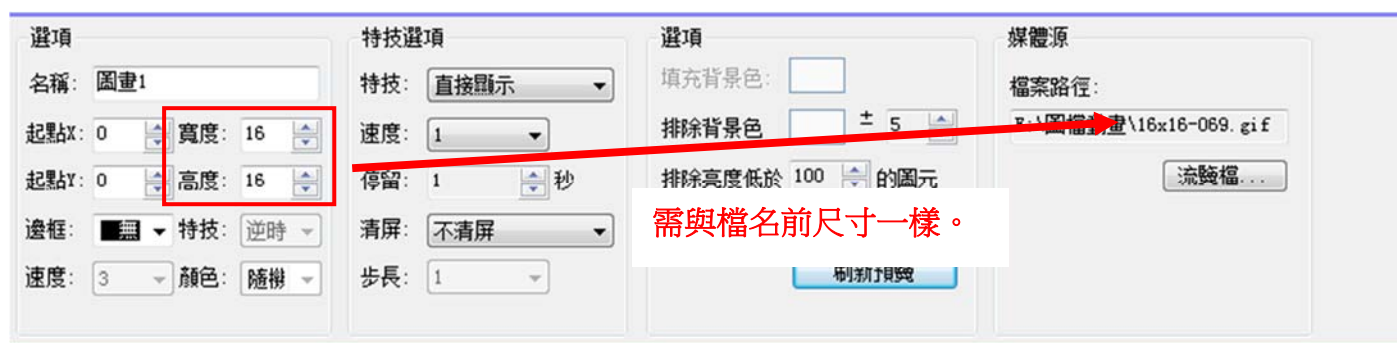


點擊**節目工具列->圖畫**->並由彈出之視窗**選擇 USB 磁碟->圖檔動畫**(須事前解壓縮圖檔動畫.ZIP)->**開啟**->**選擇圖片**並記住檔名前的尺寸例如【16X16】->**開啟**。



續-新增圖畫

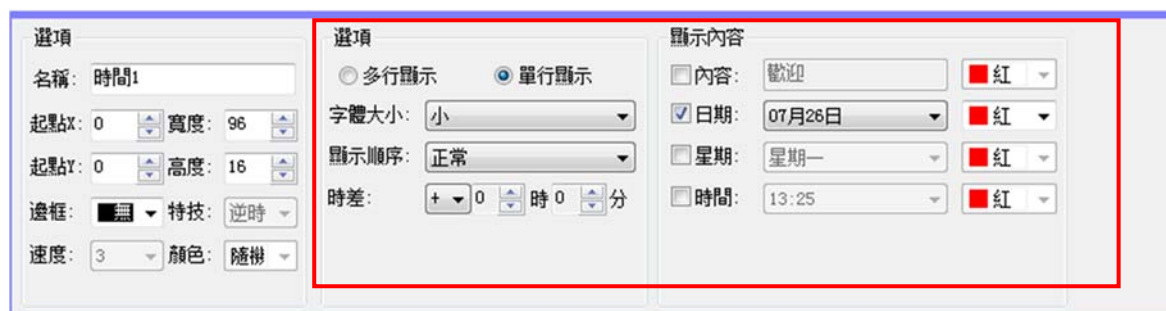
開啟後，先由下方編輯屬性之選項位置，**更改寬度及高度**，須更圖檔檔名的尺寸一樣【例如寬度 16、高度 16】。



3. 新增時間

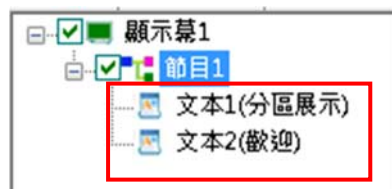


時間 點擊**節目工具列**->**時間**-即可在下方編輯屬性。



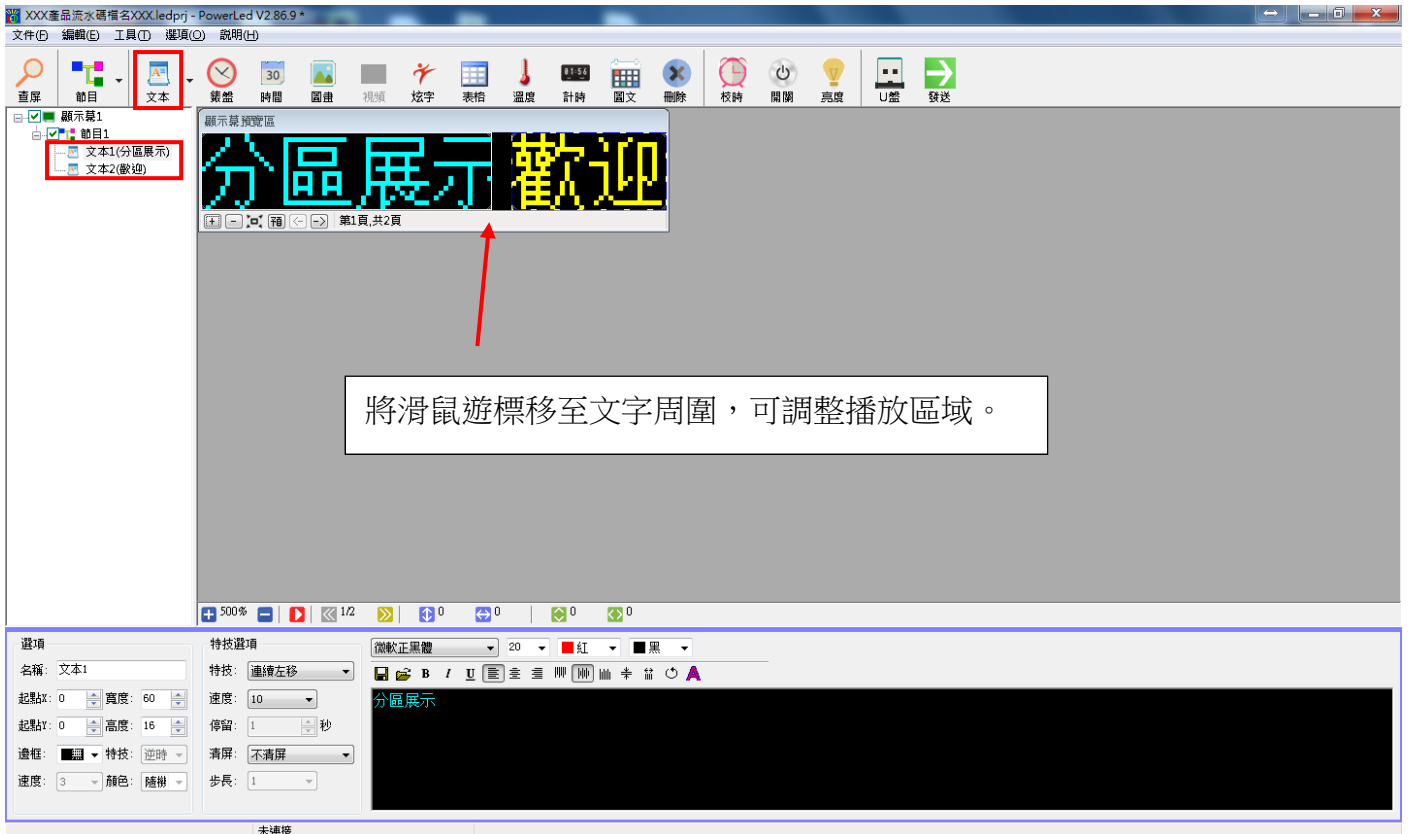
4. 新增分區節目

可在**同一節目**中設置 **2 個以上節目內容**，如下圖。



注意!!須先設定**文本 1**之播放區域，再新增**文本 2**，如下圖步驟。

續-新增分區節目



5. 新增邊框

可在各種節目內容之下方編輯屬性中左下角有邊框之選項，點選下拉式按鈕並選擇樣式即可呈現邊框效果，如右圖。



6. 節目屬性

點選節目列表->節目 X->下方編輯屬性可設定節目名稱、播放方式、定時播放等功能。



伍、 導入 U 盤

適用對象：字幕機具有 U S B 傳輸線之用戶皆可。

完成編輯時，須確實做到**保存及導入 U 盤**之動作

首先**工具列->文件->保存**，此動作是保存剛才的編輯動作。

導入 U 盤，首先上方**節目工具列->U 盤->檢查 USB 磁碟是否正確**(程式自動偵測)->**確定保存**，畫面如下。



陸、 發送控制卡

適用對象：字幕機具有無線 WIFI 或網路線傳輸之功能用戶，並於第三章連線成功。

完成編輯時，須確實做到**保存**之動作

首先**工具列->文件->保存**，此動作是保存剛才的編輯動作。

發送節目，首先上方**節目工具列->發送**(WIFI 連線)，成功畫面如下。

